

國立台南高商

~跟著卡樂趣旅行~

蹦世界手機導遊系統實作

貿二甲 陳品涵

目錄

動機與目的

成果內容介紹

歷程省思

動機與目的



• 動機：

發現官網提供的線上旅遊地圖介面，使用者不容易操作，想藉由專題接觸到的**蹦世界智慧導覽平台**製作一個可以讓使用者容易操作的手機導遊系統。

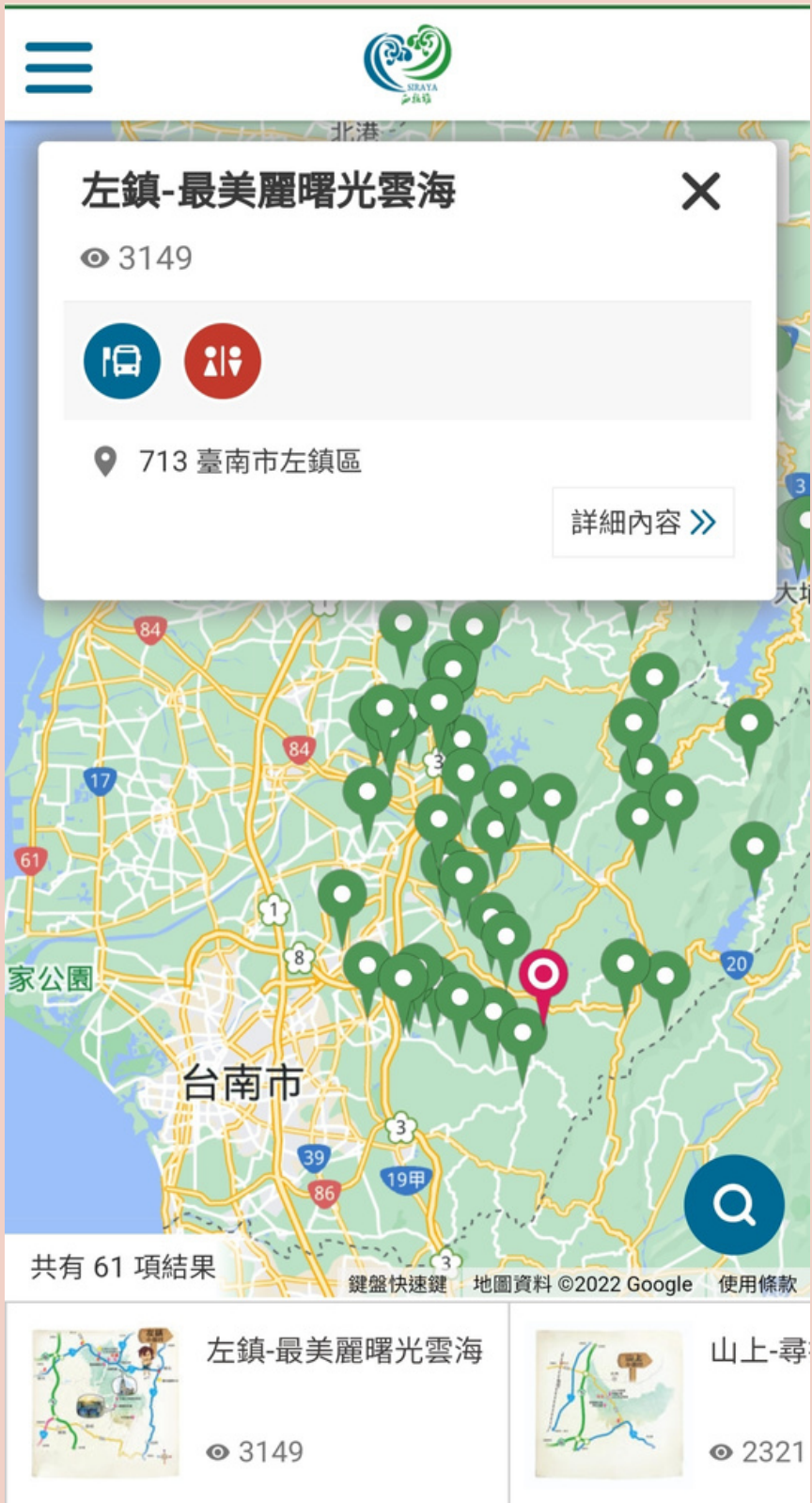


• 目的：

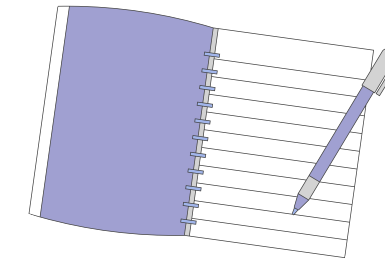
- (一)設計一個讓使用者容易操作的手機導遊系統
- (二)整合不同網站的旅遊資訊到這個系統
- (三)放入可以和虛擬代言人合照的功能，讓使用者可以留作紀念、記錄自己去過的景點



官網提供的線上旅遊地圖想知道更多景點資訊需切換畫面：



成果內容介紹



1. 導覽封面：先自己手繪虛擬代言人，再運用數概課時認識的編輯軟體Canva製作導覽封面

封面設定

內容編輯

集章設定

發佈與更新

封面介紹

返回創作列表

存檔

下一步

歡迎使用Popworld新版編輯器，我們致力為玩家提供更好的介面和使用流程，如有錯誤發生或任何建議請告知我們，或使用舊版編輯器，謝謝！

導覽名稱*

~~~~~跟著卡樂趣旅行~~~~~左鎮、新化、山上、大內、玉井景點報乎你知

導覽簡介\*

左鎮、新化、山上、大內、玉井位於臺南市東南方，跟著卡樂一起探索有哪些有趣好玩的地方吧！  
本導覽把景點分為五種顏色：白色、綠色、黃色、灰色、咖啡色  
  
如果想找一個簡單素淨的景點可以參考白色框的景點  
如果想接近大自然可以參考綠色框的景點  
如果想去比較輕鬆的景點可以參考黃色框的景點  
如果想去比較新奇的地方可以參考灰色框的景點  
如果想感受歷史氛圍可以參考咖啡色框的景點

導覽封面圖片 ?

※圖片上傳格式為jpg、png，檔案不可超過10MB，最佳尺寸1920\*1440

類別標籤 ?

App示意畫面-創作封面

← 跟著卡樂趣旅行

~~~~~跟著卡樂趣旅行~~~~~左鎮、新化、山上、大內、玉井景點報乎你知

★★★★★

關於

左鎮 新化 山上 大內 玉井

導覽時間：

地圖導航

介紹

左鎮、新化、山上、大內、玉井位於臺南市東南方，跟著卡樂一起探索有哪些有趣好玩的地方吧！

更多內容

50

51

8

2. 導覽內容編輯:

Popworld

內容編輯

地圖 Google地圖

封面設定

內容編輯

集章設定

新增景點

01 認識左鎮

02 認識新化

03 認識山上

04 認識大內

05 認識玉井

06 臺南左鎮化石園區

07 新化老街

08 泰香餅舖水果餅

09 阿燕姨冰枝店

在此輸入您想尋找的地方

下一步

返回創作列表

~~~~~跟著卡樂趣...

認識大內

導航

進入

### 3.編輯景點內容:



返回創作列表

封面設定

內容編輯

集章設定

發佈與更新

編輯景點

介紹

位置與觸發

景點內容

景點內容說明

景點名稱\*

臺南左鎮化石園區

景點介紹\*

菜寮溪流域擁有得天獨厚的化石寶庫，自1931年開始受到關注。臺北帝國大學地質學教授早坂一郎在臺南進行地質調查時，於菜寮溪流域採集許多鹿角化石，並請當地陳春木先生（後人稱為化石爺爺）協助採集許多珍貴古象、犀牛、水牛等動物化石，奠定菜寮溪成為研究臺灣古生物的據點，後來成立菜寮化石館，現經過重新整建擴館而成為大家現在所看到的臺南左鎮化石園區。

菜寮溪出土化石不計其數，曾在菜寮溪撿拾左鎮人頭蓋骨，後又發現犀牛牙齒，經由台日學者與臺灣省立博物館團隊的合作，挖掘出完整度甚高的犀牛化石，生存在約距今90萬年前到45萬年前，命名為早坂中國犀。

左鎮化石園區累計收藏猛獁象、劍齒象、古鹿、鱧魚、貝類等海相和陸相生物化石，大量陸相脊椎動物化石出土是一大特色，加上左鎮人頭骨碎片、早坂中國犀復原骨架等蒐藏品，可謂臺灣無可取代的化石寶庫。如今，左鎮化石園區從單一館舍蛻變、擴展為五大展館。

景點照片\*

※圖片上傳格式為jpg、png最少1張，最多5張，單張不可超過10MB。

App示意畫面-景點介紹

臺南左鎮化石園區

菜寮溪流域擁有得天獨厚的化石寶庫，自1931年開始受到關注。臺北帝國大學地質學教授早坂一郎在臺南進行地質調查時，於菜寮溪流域採集許多鹿角化石，並請當地陳春木先生（後人稱為化石爺爺）協助採集許多珍貴古象、犀牛、水牛等動物化石，奠定菜寮溪成為研究臺灣古生物的據點，後來成立菜寮化石館，現經過重新整建擴館而成為大家現在所看到的臺南左鎮化石園區。

菜寮溪出土化石不計其數，曾在菜寮溪撿拾左鎮人頭蓋骨，後又發現犀牛牙齒，經由台日學者與臺灣省立博物館團隊的合作，挖掘出完整度甚高的犀牛化石，生存在約距今90萬年前到45萬年前，命名為早坂中國犀。

※實際App畫面會因手機螢幕寬度而略有差異。

觀看影片

YouTube

臺南左鎮化石園區-化石館篇

觀看次數：2212次 · 1年前 · 更多內容

臺南市政府文化局 828

訂閱

17

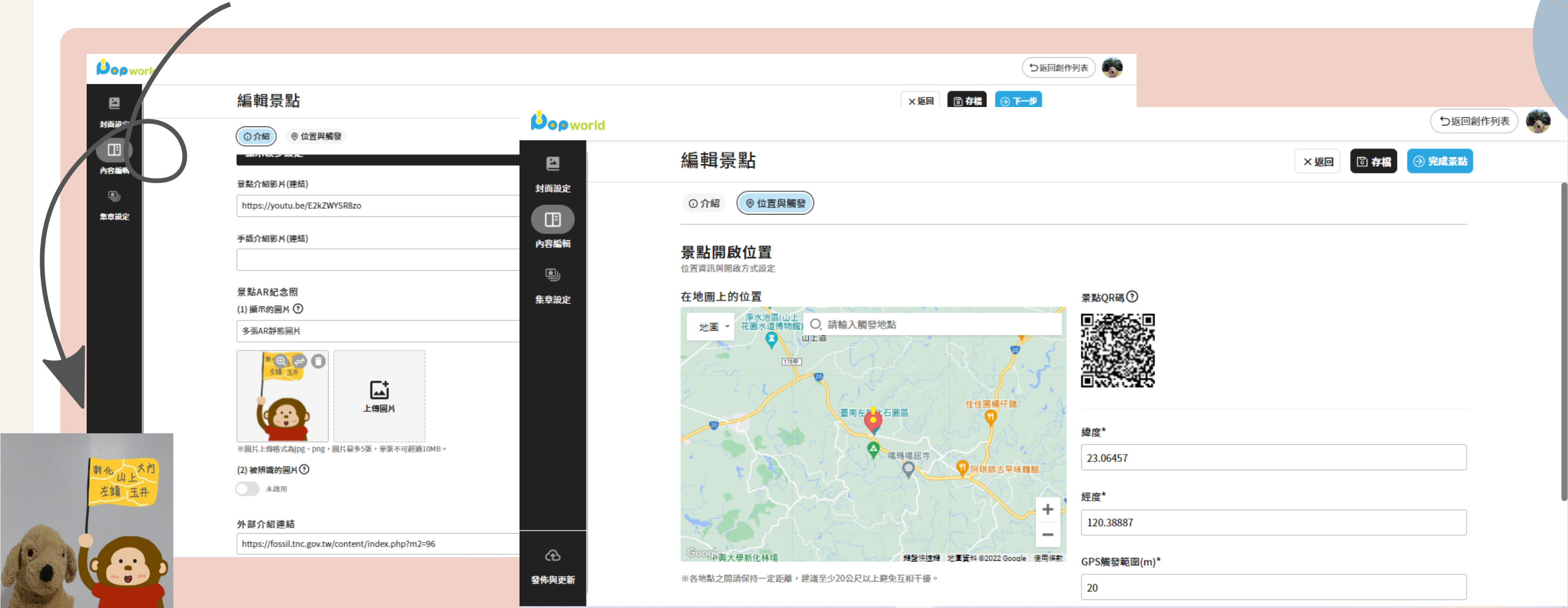
分享

儲存

留言 · 1 則



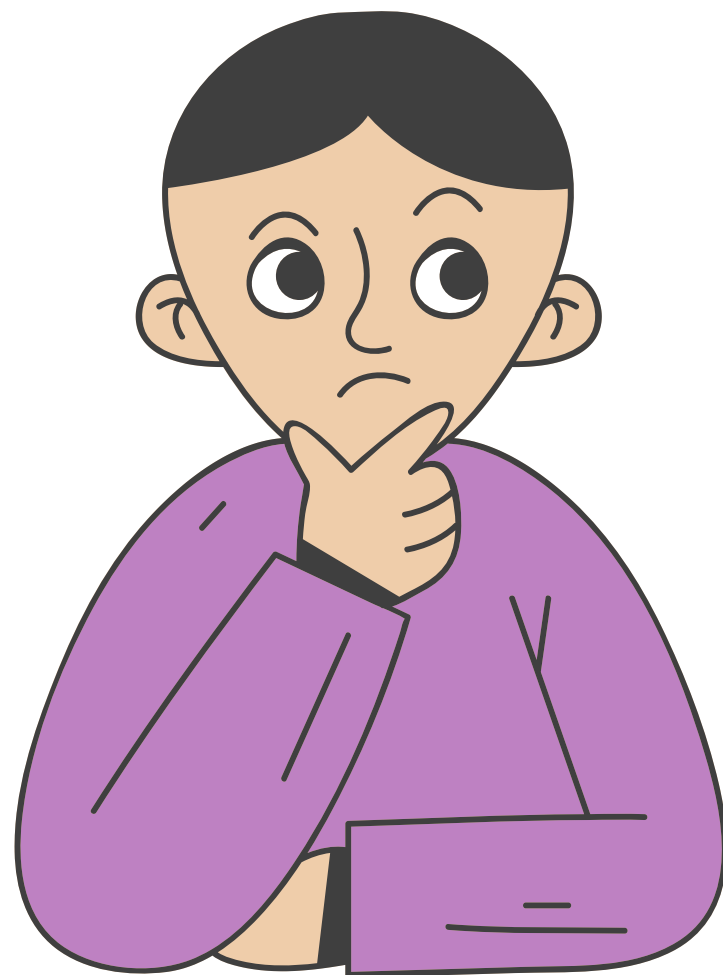
放入景點AR紀念照的功能，我利用去背軟體，讓圖片只剩虛擬代言人(卡樂)，使用者可以和它合照



使用對象：想到左鎮、新化、山上、大內、玉井這五個地區遊玩的人，無論在哪裡，只要到蹦世界網頁或下載蹦世界APP，隨時都能使用。



# 歷程省思



從一開始找不到方向，到現在利用蹦世界製作了一個手機導遊系統，學到了不少。在製作的過程，讓我更認識左鎮、新化、山上、大內、玉井這五個地區，知道許多沒去過的景點也增加許多以前不知道的小知識，例如：左鎮舊稱為「拔馬」、大內是酪梨的故鄉、山上和玉井的命名由來.....。製作這個系統令我印象最深刻的是AR紀念照功能，我自己手繪了虛擬代言人，花了許多時間，還利用去背軟體處理圖片邊緣細節。完成這個手機導遊系統讓我很有成就感！

報告結束  
~謝謝大家~

