

檔 號：
保存年限：

國立臺灣大學 函

地址：10617臺北市大安區羅斯福路4段1
號

聯絡人：高雅雯

電話：02-33668156

電子信箱：ywkao@ntu.edu.tw

受文者：國立臺南高級商業職業學校

發文日期：中華民國111年3月3日

發文字號：校醫字第1110014278號

速別：最速件

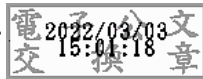
密等及解密條件或保密期限：

附件：附件1_海報、附件2_學系介紹、附件3_台大物治懶人包、附件4_傅鐘獎學金申請
請 (1110014278-0-0.pdf、1110014278-0-1.pdf、1110014278-0-2.pdf、
1110014278-0-3.pdf)

主旨：為鼓勵貴校同學就讀本校醫學院物理治療學系，檢送該系
簡介及本校傅鐘獎學金申請辦法，敬請惠予公告週知，請
查照。

正本：全國高級中等學校

副本：物理治療學系



校長 管中閔

國立臺南高級商業職業學校 111/03/0



1110001692