

工程名稱：國有不動產裝置太陽光電發電設備-光電運動場及屋頂型

施工日期：112年10月30日至113年4月30日

施工範圍：1. 實習大樓樓頂

2. 中正樓樓頂及職務宿舍樓頂、學生地下室車庫樓頂平台

3. 西北側排球場

4. 南側排球場、籃球場、考照場等

施工廠商：迅捷光電有限公司

說明：

- 一、本案為學校標租租賃案，由廠商及其下分包廠商自建，含配線及硬體設施等，因光電材料如鋼構、線槽架、光電板等等會有存放區之需要，已責付廠商以三角錐等圈圍。
- 二、對於南側球場部分會有施工圍籬隔住，使工區保持以南側校門口為出入口。
- 三、垃圾子母車會放在大廁所前(在跑道旁)，於每周一及周四下班前廠商會推出去至施工圍籬區，待次日環保局來清運垃圾後，再推至大廁所前放置。

本校「國立臺南高級商業職業學校國有不動產裝置太陽光電發電設備-光電運動場及屋頂型」設置位置圖

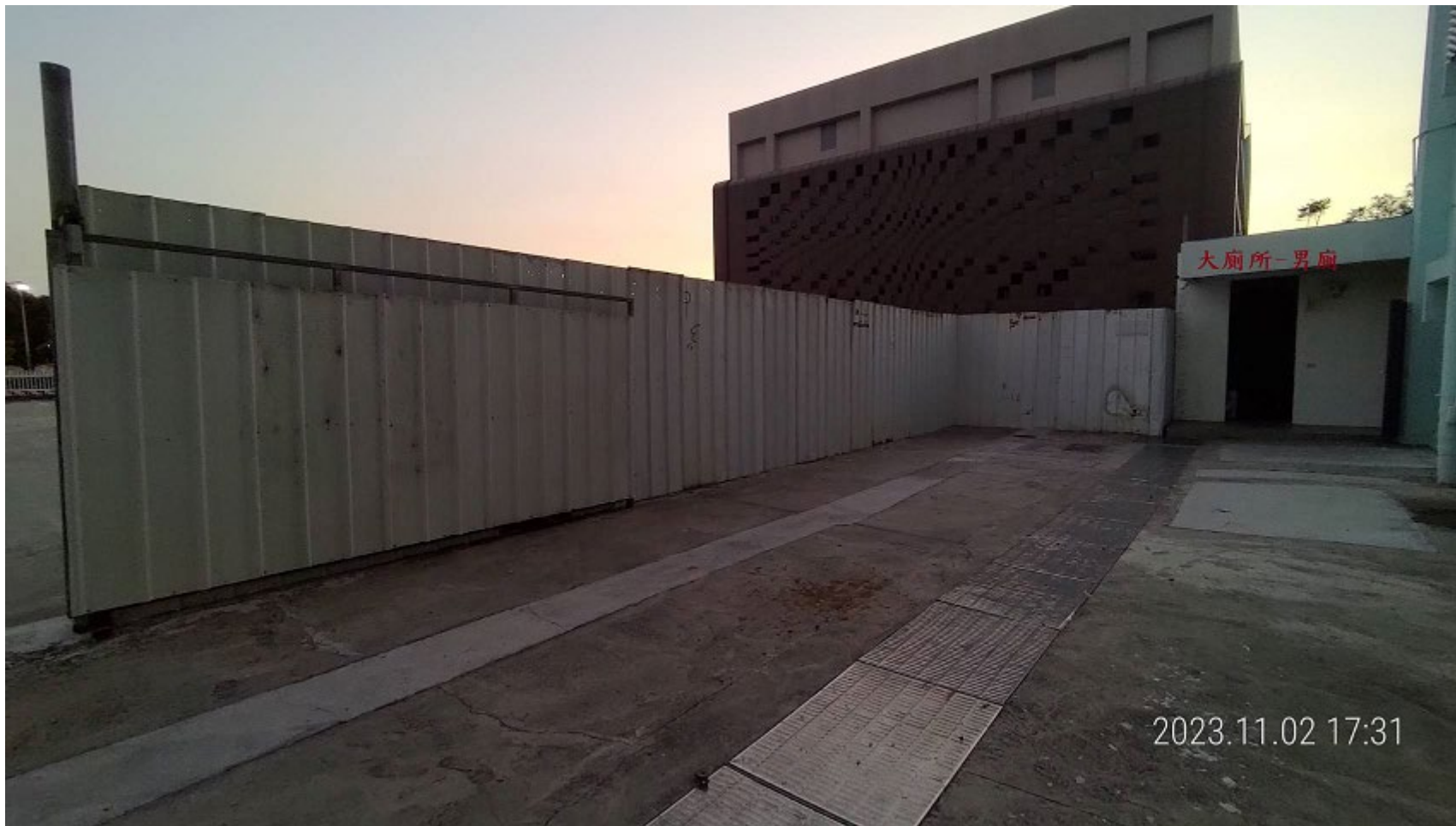


一、屋頂型:1. 實習大樓 2. 中正樓 3. 職務宿舍及學生地下室車庫平台，如圖示藍及綠處

二、光電球場:1. 西北側排球場 2. 南側排球場、籃球場及考照場，如圖示橘及綠處



紅色線為圍籬的區域…原考照場中間會有一個活動式門，以利廠商送貨或車輛行駛的空間。



2023.11.02 17:31







2023.11.03 11:59