



# 自主學習 - 語文類

## 香港作家李明慧之人格與寫作風格關聯性初探

貿三甲 陳心好

# 目錄



宗旨與目的



自主學習計畫



書本介紹



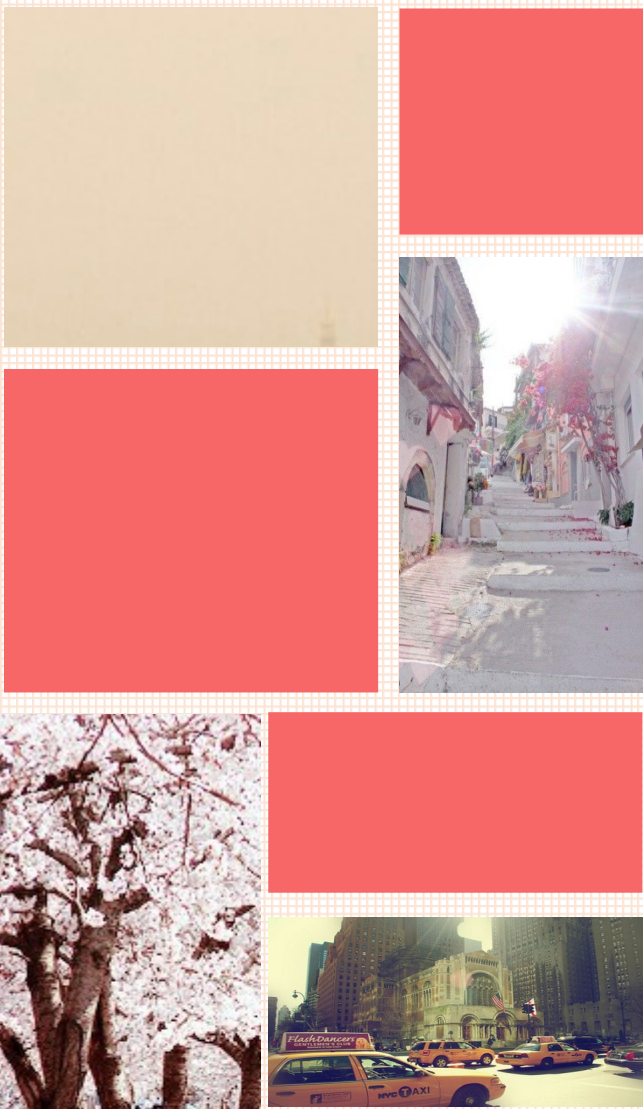
課程成果



課程省思



# 宗旨與目的



## ● 宗旨

「討厭世界總讓好人受委屈，

喜歡世界即是是受委屈也依然很多好人」

這是我當初喜歡上李明慧作家的一段文字，從他的文字裡總是能獲得一些安慰的能量。而我也藉由這次自主學習的機會來探究他的作品並進行人格分析。

## ● 目的

以小論文的方式呈現再自行投稿至中學生網站

類別：人文社會科學探究

主題：香港作家李明慧之人格與寫作風格關聯性初探

目標：1. 作品分析

《與自己和好如初》

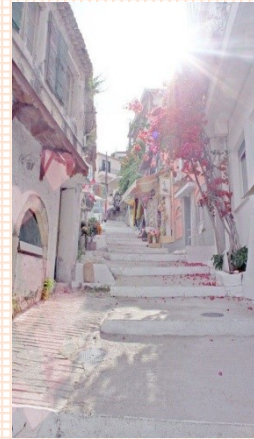
《想把餘生的溫柔都給你》

《你的少年念想》

《所有溫柔都是你的隱喻》

2. 以 16 型人格分析

邁爾斯 - 布里格斯性格分類法 (MBTI)





# 書本介紹

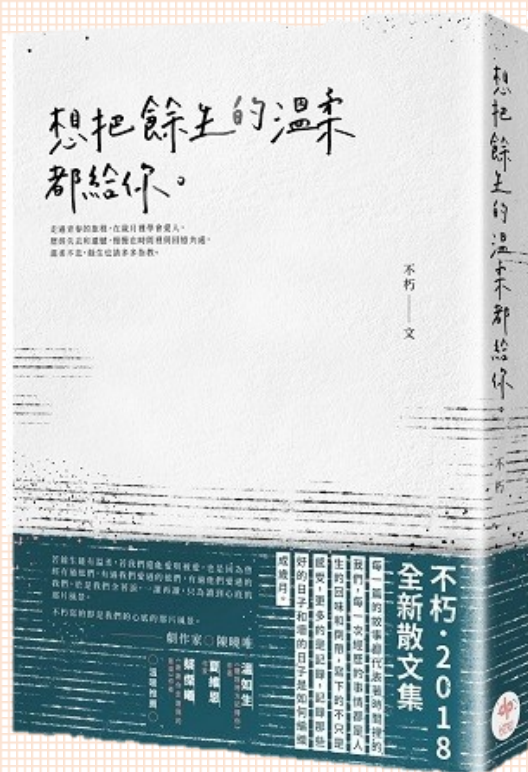


《與自己和好如初》  
圍繞在失去、愛人、  
遺憾、愛和痛苦、相  
遇和錯過的短篇故事  
集。

《你的少年念想》  
收錄不朽作家青春 10  
多年來的故事，以感  
情、家人、朋友和課  
業為主軸。



《想把餘生的溫柔都給你》  
透過 35 篇散文分享自身難  
堪  
又脆弱的故事，以晴、風、  
雨、雲、為中心撰寫



《所有溫柔都是你的隱喻》  
青春、旅程、愛人、失去  
和時間，講述著失去與遺  
憾的故事。



投稿類別：文學

篇名：

香港作家李明慧之人格與寫作風格關聯性初探

作者：

陳心妤。國立臺南高級商業職業學校。國際貿易科三年甲班

指導老師：

張家榮老師

## 壹、前言

### 研究動機

『討厭世界總讓好人受委屈，喜歡世界即是受委屈也依然很多好人。』這是她曾經在社群分享過的一段文字，當初也是被她這幾句文字吸引而喜歡上這個作家。能感同身受她的經歷和想法，看到深有感觸的文字總是會默默掉下眼淚，因為與他的人生觀相近因此想要更深入的探討他的人格。

### 研究目的

以邁爾斯-布里格斯性格分類法整理出李明慧作家的人格與寫作風格之關係。在觀看她作品的同時同步去理解她的想法與感受。

## 貳、文獻探討

### 作者介紹

李明慧，筆名不朽，英文名泰勒，出生於香港，現居在台北，努力成為一個溫柔的人。筆名取叫做不朽其實是無心之意，最初只把社群帳號的姓名取為不朽，這只是記錄自己日常生活的地方，只有文字才會深刻留住過往，她說這筆名就順其自然地用下去了，但也期許自己「不要成為腐朽的人」。

### 人格定義

人格的組成特徵因人而異，因此每個人都有其獨特性，這種獨特性致使每個人面對同一情況下都可能不同反應。(維基百科,2021) 心理學家認為人格與家庭背景和後天成長環境密不可分。而在寫作風格裡常常可以看見作家的人格特質發展。

## 人格理論

人格理論大致上分為五種，分別有精神分析論、社會認知論、人本主義觀點、生物學觀點以及特質論。而本論文以特質論的觀點來做分析，在特質論中有一種測驗叫做邁爾斯-布里格斯性格分類法，而就是我們常見的 16 型人格分析法。

## 寫作風格

風格形成的主觀因素，是指作家個人的生活經歷、藝術修養、心理功能等等。(李觀鼎,2021) 形成寫作風格的原因不外乎是因為家庭背景或者是在成長過程所遇到的各種人事物慢慢所形成的觀點，也與當時的時空發展或歷史文化有著密不可分的關係。

## 叁、研究方法

本論文採用邁爾斯-布里格斯性格分類法(MBTI)，這是以著名心理學家卡爾·榮格觀察下所研究出的理論。

外向型(Extraversion)	內向型(Introversion)
注重外在，偏愛社交活動，以外在事物來獲得滿足	注重內在，喜歡獨處且有自省能力
實感型(Sensing)	直覺型(Intuition)
相信經驗，喜歡照著計劃步步進行，注重具體觀點	相信感覺，注重事情的可能性與關連性
思考型(Thinking)	情感型(Feeling)
重視自身感受，想法較主觀	重視他人感受，想法較客觀
判斷型(Judging)	感知型(Perceiving)
喜歡有系統化的工作與生活，希望一切都在計畫中	喜歡較自由彈性的工作與生活，注重過程而非結果

分成 16 種類型分別為：ESTJ 大男人型、ESTP 挑戰型、ESFJ 主人型、ESFP 表演型、ENTJ 將軍型、ENTP 發明家、ENFJ 教育家 ENFP 記者型

ISTJ 公務型、ISTP 冒險家、ISFJ 照顧型、ISFP 藝術家、INTJ 專家型、INTP 學者型、INFJ 作家型、INFP 哲學家。

## 肆、研究分析與結果

### 一、李明慧的人格特質分析

#### (一)《與自己和好如初》

在這部作品裡可以發現她用了許多負面的詞語，例如：悲傷、遺憾、沉痛、絕望、失望……在這部作品裡她大部分都在講述自己比較難堪負能量的一面。而在閱讀的過程中我感受到李明慧想給大家帶來的是不要看現在好像有些人光鮮亮麗擁有了一切，但是現實的層面裡大家都有看不見的陰暗面。

### 二、李明慧的寫作風格分析

以《與自己和好如初》為分析文本，內容大致是敘述自己親身經歷的短篇小故事，以愛情親情友情這系列的主軸較多。

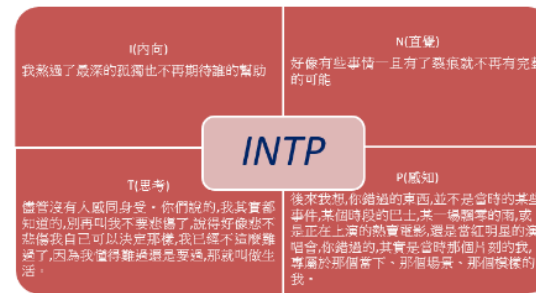
#### (一)《與自己和好如初》

在本書第二十九頁「我熬過了最深的孤獨也不再期待誰的幫助」符合內向型(Introversion)的人格特質；在三十二頁中「好像有些事情一旦有了裂痕就不再有可能」與直覺型(Intuition)相信感覺並照著自己的信念完成有類似之處；在述說感同身受的部分感，「儘管沒有人感同身受。你們說的，我其實都知道的，別再叫我不悲傷了，說得好像悲不悲傷我自己可以決定那樣，我已經不這麼難過了，因為我懂得難過還是要過，那就叫做生活。」因為她知道難過人生還是要繼續走下去，符合思考型(Thinking)的條件；最後感知型(Perceiving)的部分是從錯過這件事所發掘的，「你錯過的，其實是當時那個片刻的我，專屬於那個當下、那個場景、那個模樣的我」在這段故事裡女孩一直等不到男孩的出現，到後來他發現男孩來不來已經不重要了，他們已經錯過彼此該相愛的每個時刻了。

## 伍、研究結論與建議

### (一)《與自己和好如初》分析

《與自己和好如初》是一本圍繞在失去、愛人、遺憾、愛和痛苦、相遇和錯過的短篇故事集。



最終分析結果為16型人格中的INTP學者型，這類型的人喜歡獨處，性格較內向，比起社交更喜歡與自己親近的人接觸，因為喜愛獨立思考的個性，邏輯力也比一般人強很多，有多數哲學家或是科學家擁有這樣的人格。總體來說，是個很喜歡自己與自己激盪出更好的想法的學者型特質。

## 陸、參考文獻

李明慧(2017)。與自己和好如初。台北市：時報文化

維基百科(2021)。邁爾斯-布里格斯性格分類法。取自2021年12月5號 <https://reurl.cc/OxA1d1>

維基百科(2021)。人格心理學。取自2021年12月5號 <https://reurl.cc/OxA141>

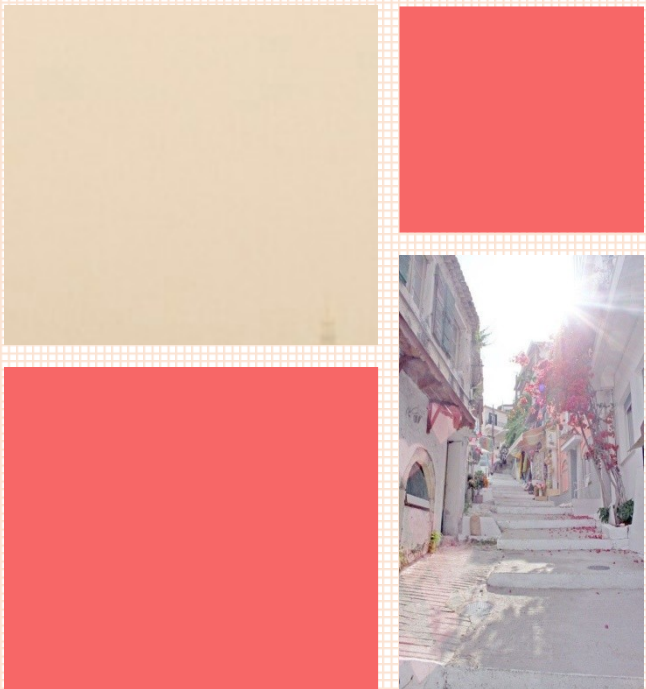
李觀鼎(2021)。風格總體論。取自2021年12月5號 <https://www.macadata.com/macabook/book035/html/10201.htm>

文件結尾 ■

可下載點擊觀看  
<https://reurl.cc/qOg7dg>



# 課程省思



## 1. 遇到的困難

- 作家比較近代的所以在找資料的時候會有較多侷限，也不會有參考的作品，大部分都要自己花時間研究和整理。
- 高三課業繁重，除了自己自主學習的時間還要額外抽空完成

## 2. 感想

我覺得這次做自主學習是個不錯的體驗，要獨立去完成作品還要自行去研究分析，對我而言是個很大挑戰，而且進度往往不如預期完成會感到有些挫折，希望下學期能夠完成這份作品。



感謝聆聽

Thanks for listening!!!