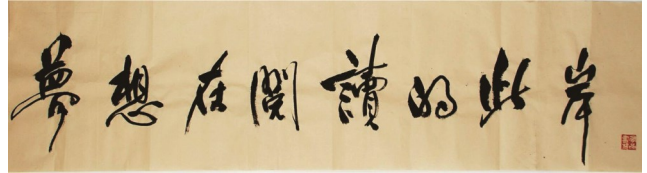


圖書館館訊

轉角遇見共讀站



本校共讀站在黃耀寬校長及前主任梁竹記擘劃下，爭取到行政院前瞻基礎建設計畫中教育部國教署辦理「校園社區化改造計畫之學校社區共讀站」之兩百多萬經費，再包含學校自籌款改建，建設經費總計花費兩百五十九萬兩千零四十元整，打造一座近 80 坪既屬社區又屬學校的共讀站，之於學校，是擁有一座嶄新的現代化圖書館，很潮；之於社區，是誕生一座適合閱讀、適合駐足、適合多元運用的場域，很鄰居。

從四月八日啟用至今，短短半年的時間來往駐足、活動、閱讀、上課、利用共讀站的人次已破萬人，透過各種型態的活動，展現共讀站吸引人的魅力，有老師帶來授課、有社區讀書會來此舉辦活動、有繽紛的研習活動、有專業的課程會議、教師的社群活動、學生中午例行的自學活動、外籍生的語言藝術課程、參觀書展備審資料的學習活動等等，甚至連知名網路作家樂擎的簽書會也在此舉辦，可說是一站包萬象，一站納百川，期許本校共讀站也能一站成名。

果然，在今年全國校園共讀站評選，本校共讀站榮獲高中職總共六十七所補助學校評選為前十名，並列入 11/月 12 日全國圖書館主任會議參訪據點之一，備感榮幸，期許明年的共讀站透過評選獎金的挹注，在設備與服務社區、學校上，更加精進，活動更加精采。

本校共讀站有一個極大的特色及一個強大的優勢，特色便是與南商藝廊連成一氣，形成本校與社區共同的微型藝文中心，既屬藝術又屬文學，透過藝廊定期展覽吸引來觀展的民眾順道一覽共讀站風采，而本共讀站又在耀寬校長的遠見規劃下設置有大面積藝術展牆與櫥窗，可再把藝廊的藝術氣息延伸至共讀站，讓各種小型藝術展示都可登堂入站，簡言之，南商共讀站，就是美呆了！另外，本站的一個優勢便是毗鄰南門路與健康路，就在重要路口的轉角，轉角就遇見藝術，遇見共讀站，平常開放時間歡迎社區人士、同學家長多加利用，請同學轉告家長閒暇時間可至共讀站走走，享受學校所提供的閱讀資源與氛圍，這是南商的共讀站，也是社區的共讀站。

開放時間：

平日上午九時至中午十二時，假日視特殊活動需求彈性開放。

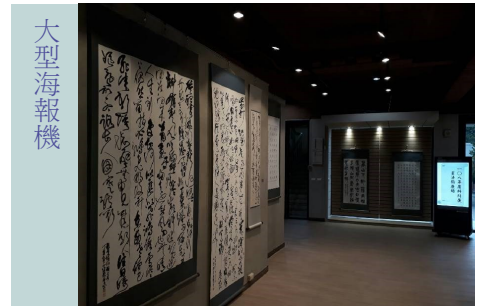
藝廊展覽期間配合同步開放。

有品共讀 · 精彩生活

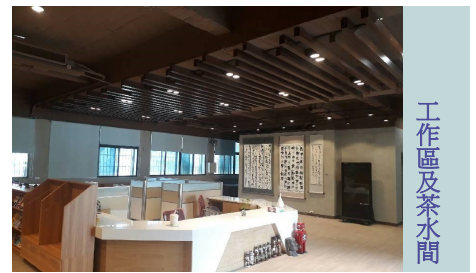
天花板的繁星點點



大型海報機



工作區及茶水間



資料檢索區



國文課的共學時光



臺南市美術館導覽志工讀書會



作家樂擊講座簽書會

共讀社區・近悅遠來



臺南市美術設計協會參訪



奇美博物館導覽志工來訪



鹽水區岸內國小參訪



紙藝・指藝古典木盒研習



高苑科大電子書閱讀推廣研習

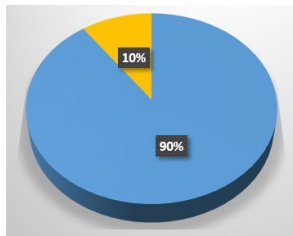


延平國中學生與家長參訪



出版：國立臺南高級商業職業學校
發行人：黃耀寬校長
編輯群：圖書館 張家榮主任 黃素芳教師
出版日期：108年10月14日

閱讀角落 · 知識相伴！

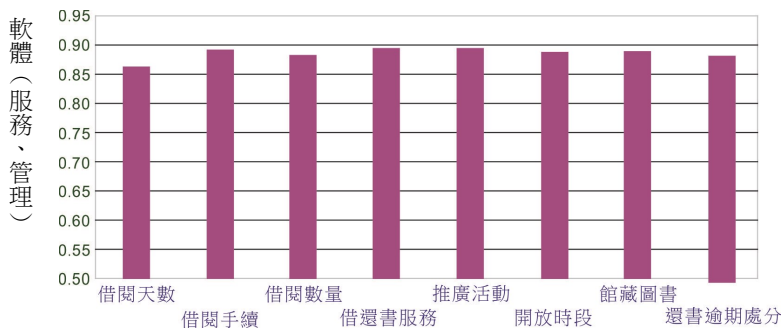


問卷樣本數：120份
本校教職員生：108份
社區民眾：12份

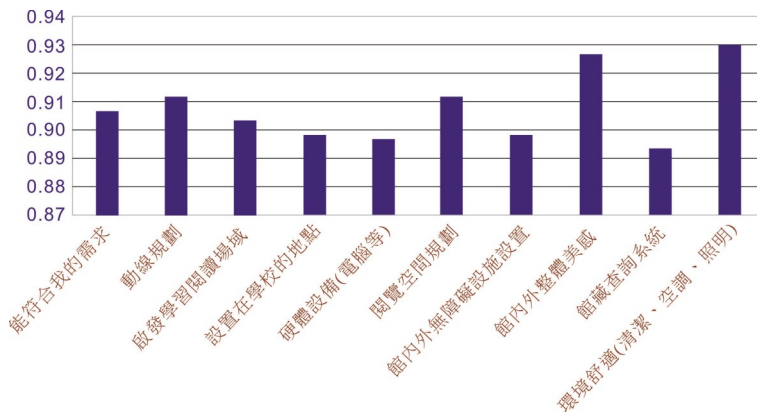
整體使用者滿意度：90%



通過108年度最美共讀站初審



軟體
(服務、管理)



硬體
(設備、環境)

國立臺南高級商業職業學校圖書館社區共讀站管理要點

108.08.01 行政會議通過

- 一、南商社區共讀站(以下簡稱本站)成立於民國一百零八年,由圖書館(以下簡稱本館)負責管理及維護。為有效發揮本站之功能,特訂定本辦法。
- 二、本站分為閱覽區、藝術區、數位資訊區及書庫。
- 三、本站之使用時間,為平日上午九時至下午十二時為原則,假日視特殊活動需求彈性開放。
- 四、本站閱覽區座位32席,供本校教職員生及社區人士、單位團體閱覽、會議、課程等使用,團體使用前均須申請,核准後方得實施。
- 五、本站藝術區提供場地(展牆、展板與櫥窗)做為各類型書畫、攝影及靜態展出之用,相關單位於兩週前事先提出申請,經本校同意後,於使用一週前派員至出納組繳納場地使用費。本校人員與相關公益展出均不收費,其他則酌收場地費1000元以維護品質,非本範圍之展覽,除經本校核准,均不得同意借用。
- 六、本站書庫分為四大類群(商管、外語、餐旅、設計群)、文學類、非文學類書庫,提供讀者現場閱覽或借出,非本館借閱開放對象者,不得借出本站書籍。
- 七、本站數位資訊區座位6席、書島座位4席,提供資料檢索與線上閱覽之用,不得自行下載任何應用軟體或上傳任何影像,經發現將先予以勸導,不聽勸者將不得再行使用,本校學生另依學校相關規定議處。
- 八、本站為社區型公共藝文場域,進入本站以安靜不影響他人閱覽為原則,閱覽區、數位資訊區、藝術區均不得飲食。
- 九、本站各項用途之使用權利次序為本校、非本校之教育單位、其他。
- 十、本管理要點經行政會議通過,陳請校長核准後實施,修正時亦同。